

定義古道めぐり

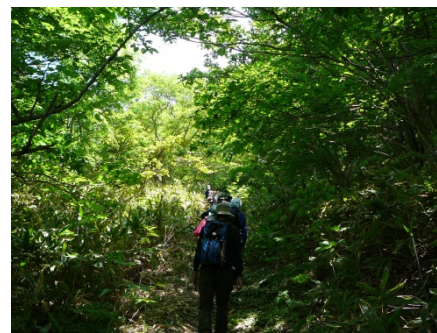
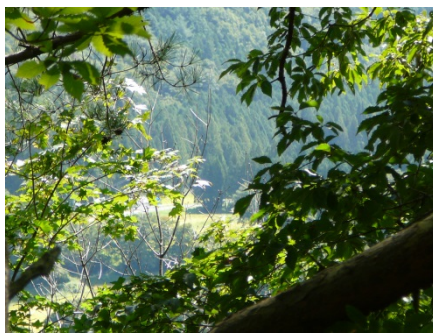
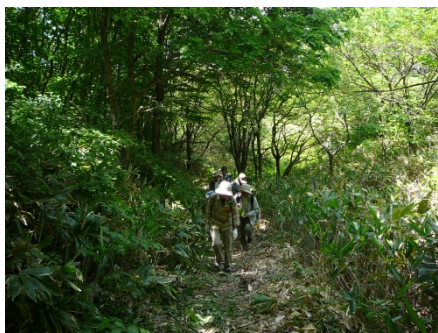
開催日

平成 37 年 4 月 27 日 (日)

【イベント時間】 10 時 00 分～15 時 00 分 (終了予定)

【会場】 大倉周辺の山 (センターから各自家用車で移動)

【集合時間】 9 時 30 分～ 【集合場所】 大倉ふるさとセンター



古道を歩き、定義では遺産ガイドを聴きながら 油あげ食べる♪

■参加対象

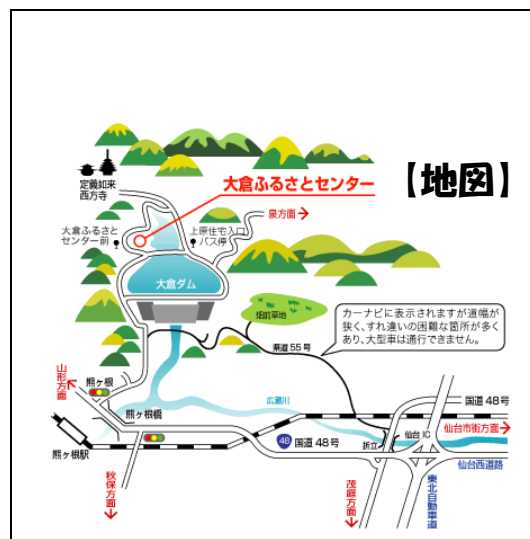
どなたでも 20 人 (先着)

■参加費

大人 2,000 円・子ども 1000 / 人
(昼食代・保険代含む)

■持ち物

動きやすい服装、登山靴、又は底の厚い靴、
帽子着用、タオル、軍手、リュック、雨具、
敷き物、虫よけスプレー、飲み物、着替え等



↓お申込み・お問い合わせは、お気軽にこちらまで↓

大倉ふるさとセンター <http://www.greenlife.or.jp/index.html>

(電話) 022-391-2060

(住所) 仙台市青葉区大倉字若林 14-2

市営バス 時刻表
仙台駅前 (10 番のりば) 発 9 時 00 分 ⇒ 大倉ふるさとセンター前着 10 時 10 分頃
大倉ふるさとセンター前発 16 時 24 分 ⇒ 仙台駅着 17 時 30 分頃